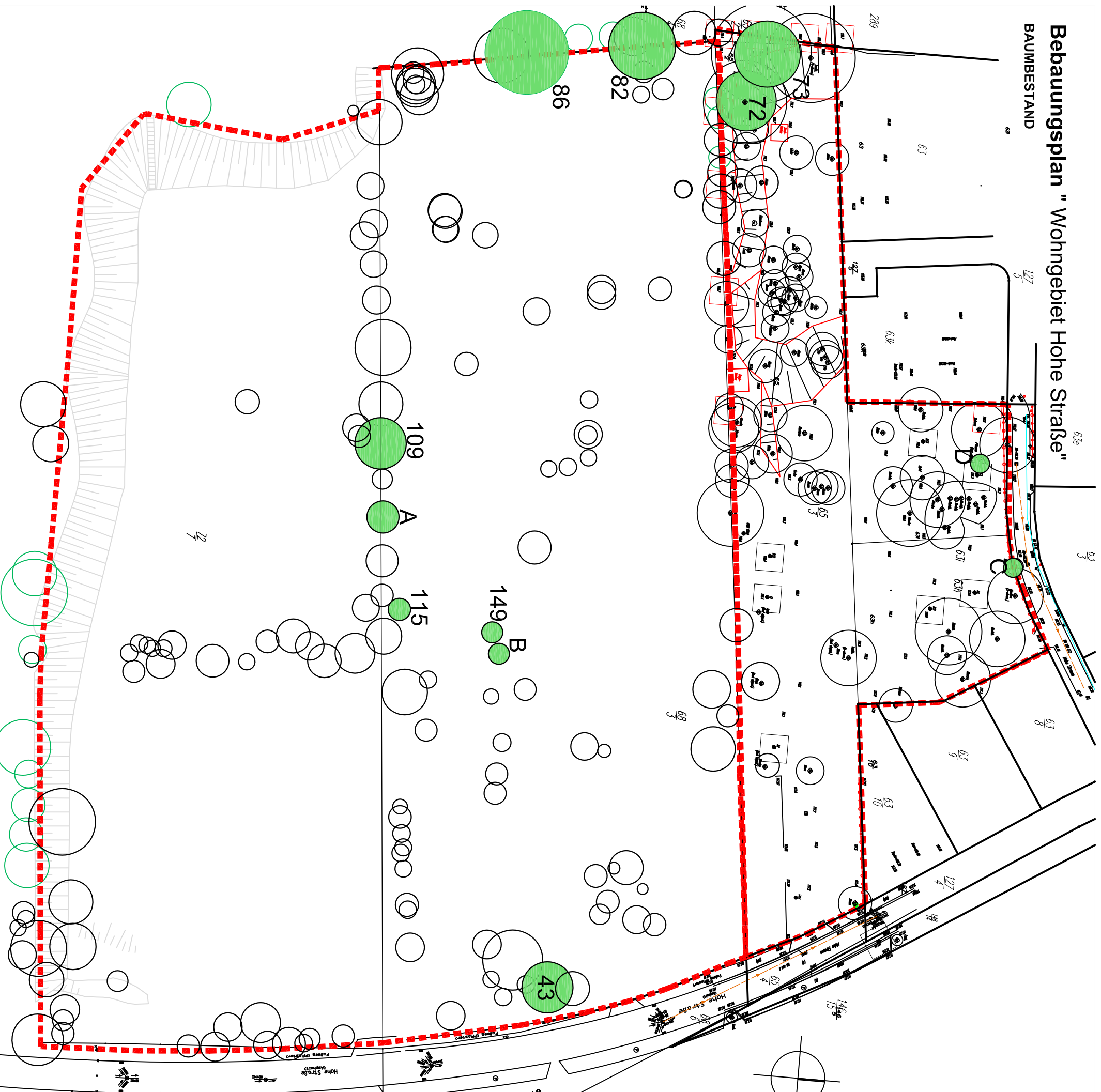


# Bebauungsplan " Wohngebiet Hohe Straße "

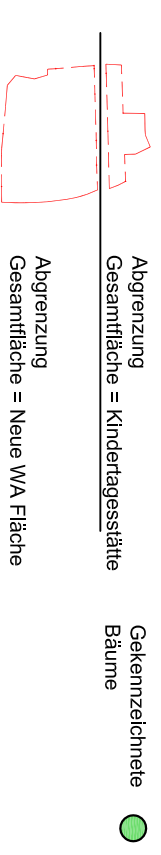
## BAUMBESTAND



### Baum Untersuchte Gehölze mit relevanten Strukturen

- Nr. 43** zweistämmiger Ahorn mit Weisenkasten zwischen den Stämmen; Kasten alt und Öffnung aufgehackt
- Nr. 72** Ulme mit Spalten in Seitenast oQE, daneben Weißdorn ohne Nr. mit Spalten oQE
- Nr. 73** Esche mit Höhlensatz oQE
- Nr. 82** Ahorn mit Weisenkasten
- Nr. 86** Ahorn mit mehreren Höhlensätzen oQE
- Nr. 109** Mehrstämmige Pappel mit großer Spalthöhle im Stamm mit pot. QE für Fledermäuse, Höhle am Stammfuß mit oQE (Prädationsdruck), Spalten unter loser Rinde oQE und Fraßgängen des Weidenbohrers (Cossus cossus)oQE
- Nr. 115** mehrstämmige Weide mit mehreren ausgefallenen Fraßgängen des Weidenbohrers (Cossus cossus) mit pot. QE für Fledermäuse
- Nr. 149** Apfel mit Höhle im Stamm mit pot. QE für Fledermäuse und Höhle in Seitenast mit pot. QE für Kleinvögel
- ohne Nr. A mehrstämmige Weiden zwischen Nr. 112 und 113 mit mehreren ausgefallenen Fraßgängen des Weidenbohrers mit pot. QE für Fledermäuse
- ohne Nr. B Apfel neben Nr. 149 mit ausgefallenen Astloch oQE
- ohne Nr. C Birne auf Grundstück 63h an Hohe Straße mit Höhle im Stamm mit pot. QE für Fledermäuse
- ohne Nr. D Pflaume auf Grundstück 63i mit Höhle im Stamm oQE

Abkürzungen: QE – Quartiereigenschaft; oQE – ohne Quartiereigenschaft



### Stadt Marktleeburg

### Bebauungsplan " Wohngebiet Hohe Straße "



### BAUMBESTAND

Maßstab 1:1.000



Vorhabenträger: **Anhöck & Kellner**  
Massivhaus GmbH  
Kalkreuth 16  
99085 Erturt

Planbearbeitung:

**ARCHITEKTURBÜRO DOMKE**  
Büro für Stadtentwicklung und Freiraumplanung

DIP.-ING. ARCHITECTIN CHRISTIANE DOMKE  
LOSSINGER STRASSE 1  
04416 MARKKLEEBERG  
TEL.: 0341-3383311  
FAX: 0341-3383311  
E-MAIL: info@planart.de  
www.planart.de

webmaster@domke-architektur.de  
INTERNET: www.domke-architektur.de

Fassung vom	Änderung vom		
27.09.2012	07.11.2012		