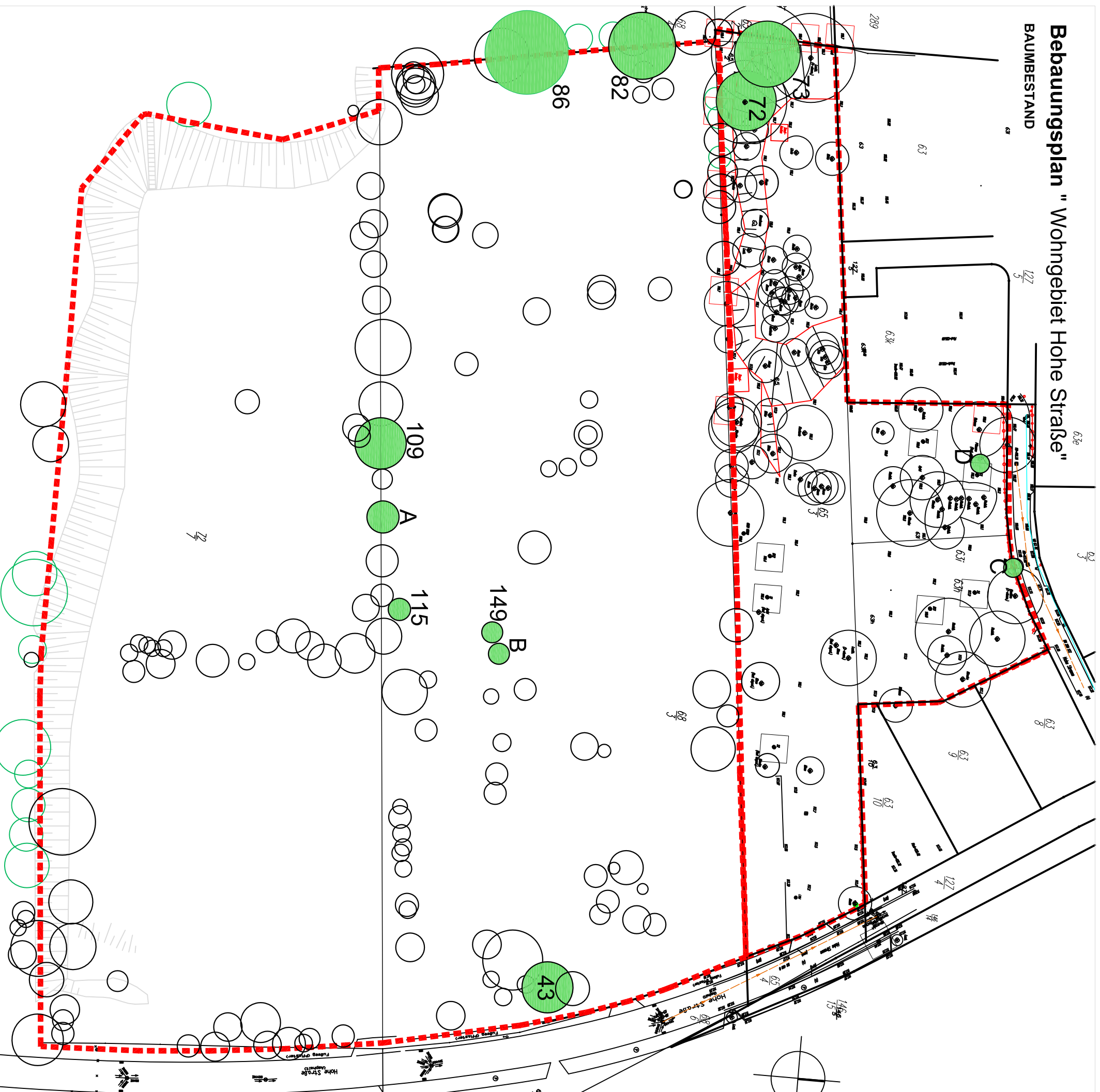


# Bebauungsplan " Wohngebiet Hohe Straße "

## BAUMBESTAND

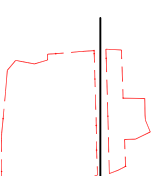


### BAUM

#### Untersuchte Gehölze mit relevanten Strukturen

- Nr. 43** zweistämmiger Ahorn mit Weisenkasten zwischen den Stämmen; Kasten alt und Öffnung aufgetackt
- Nr. 72** Ulme mit Spalten in Seitenast oQE, daneben Weißdorn ohne Nr. mit Spalten oQE
- Nr. 73** Esche mit Höhlensatz oQE
- Nr. 82** Ahorn mit Weisenkasten
- Nr. 86** Ahorn mit mehreren Höhlensätzen oQE
- Nr. 109** Mehrstämmige Pappel mit großer Spalthöhle im Stamm mit pot. QE für Fledermäuse, Höhle am Stammfuß mit oQE (Prädationsdruck), Spalten unter loser Rinde oQE und Fraßgängen des Weidenbohrers (Cossus cossus)oQE
- Nr. 115** mehrstämmige Weide mit mehreren ausgefallenen Fraßgängen des Weidenbohrers (Cossus cossus) mit pot. QE für Fledermäuse
- Nr. 149** Apfel mit Höhle im Stamm mit pot. QE für Fledermäuse und Höhle in Seitenast mit pot. QE für Kleinvögel
- ohne Nr. A mehrstämmige Weiden zwischen Nr. 112 und 113 mit mehreren ausgefallenen Fraßgängen des Weidenbohrers mit pot. QE für Fledermäuse
- ohne Nr. B Apfel neben Nr. 149 mit ausgefallenen Astloch oQE
- ohne Nr. C Birne auf Grundstück 63h an Hohe Straße mit Höhle im Stamm mit pot. QE für Fledermäuse
- ohne Nr. D Pflaume auf Grundstück 63i mit Höhle im Stamm oQE

Abkürzungen: QE – Quartiereigenschaft; oQE – ohne Quartiereigenschaft



Abgrenzung  
Gesamtfläche = Kindertagesstätte

Abgrenzung  
Gesamtfläche = Neue WA Fläche

Gekennzeichneite  
Bäume

### Stadt Marktleebberg

#### Bebauungsplan " Wohngebiet Hohe Straße "



### BAUMBESTAND

Maßstab 1:1.000



Vorhabenträger:

**Anhöck & Kellner**  
Massivhaus GmbH  
Kalkreife 16  
99085 Erturt

Planbearbeitung:

**ARCHITEKTURBÜRO  
DOMKE**

DIP.-ING. ARCHITECTIN  
CHRISTIANE DOMKE  
LOSSINGER STRASSE 1  
04416 MARKKLEEBERG  
TEL.: 0341-3383311  
FAX: 0341-3383311  
E-MAIL: 0172-3595958  
www.dome-architektur.de

**plancit 4**  
Büro für Stadtentwicklung  
und Freiraumplanung  
Anschrt.: Shakespearstraße 5  
04107 Leitzsch  
Telefon: +49 (0)341 9609080  
Telefax: +49 (0)341 9609078  
info@plancit.de  
www.plancit.de

webmaster@domke-architektur.de  
INTERNET:  
www.dome-architektur.de

Fassung vom	Änderung vom		
27.09.2012	07.11.2012		