

**M-427 Zielfindung
Neugestaltung Theodor-Körner-Platz,
04416 Markkleeberg**

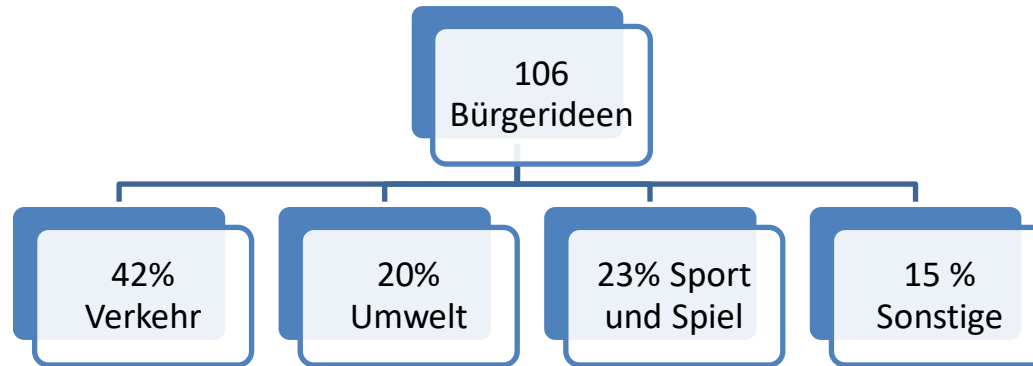
Aktueller Stand

- Die Maßnahme steht als Schlüsselprojekt unter dem Handlungsfeld „Innenstadt und Ortsmitten – gut versorgt und eng vernetzt“ im Leitbild 2030 der Stadt Markkleeberg.
- Hinsichtlich ökologischer und klimatischer Aspekte sind maßgebliche Projektziele:
 - Stärkung der ÖPNV-Nutzung und emissionsfreier Verkehrsarten
 - Schaffung eines klimaangepassten und klimaresilienten Stadtraums
 - Stärkung der Kreislaufprinzipien (Retention, Versickerung, Verdunstung)
 - Bedarfsdeckung für vulnerable Gruppen (Schatten, Kühlung)
- Aus der Zielfindungsphase liegt eine Variantenuntersuchung vor.

Bürgerbeteiligung



Zusammenstellung Bürgerideen



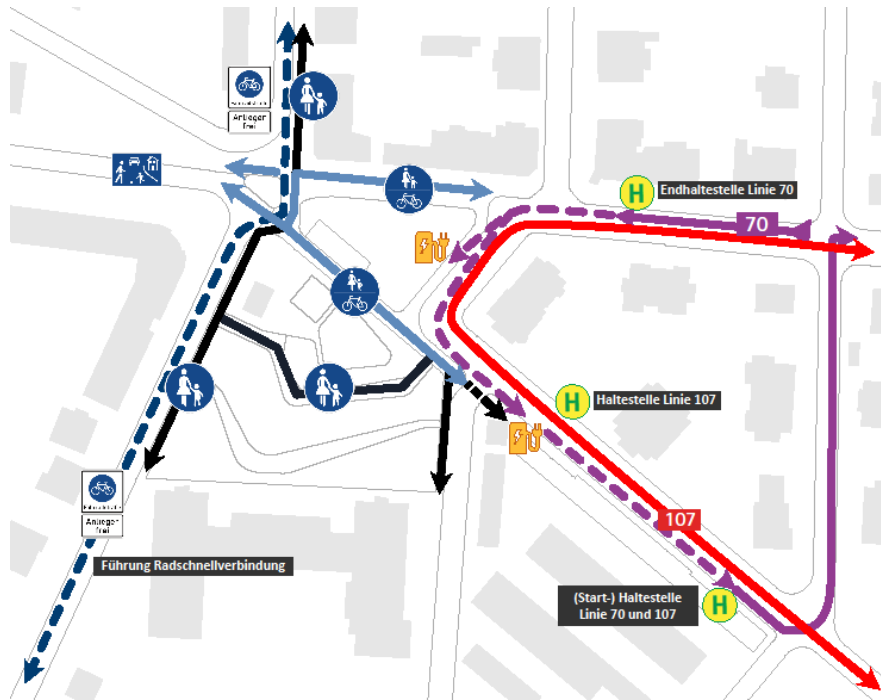
- *Lärmreduktion
- *Sichere Radwege
- *Separierung Wege/Straße
- *Barrierefreiheit
- *Tempo 30

- *viel mehr Grün: Bäume, Sträucher, Wiese
- *Schatten
- *keine Versiegelung
- *verkehrsfreie Flächen

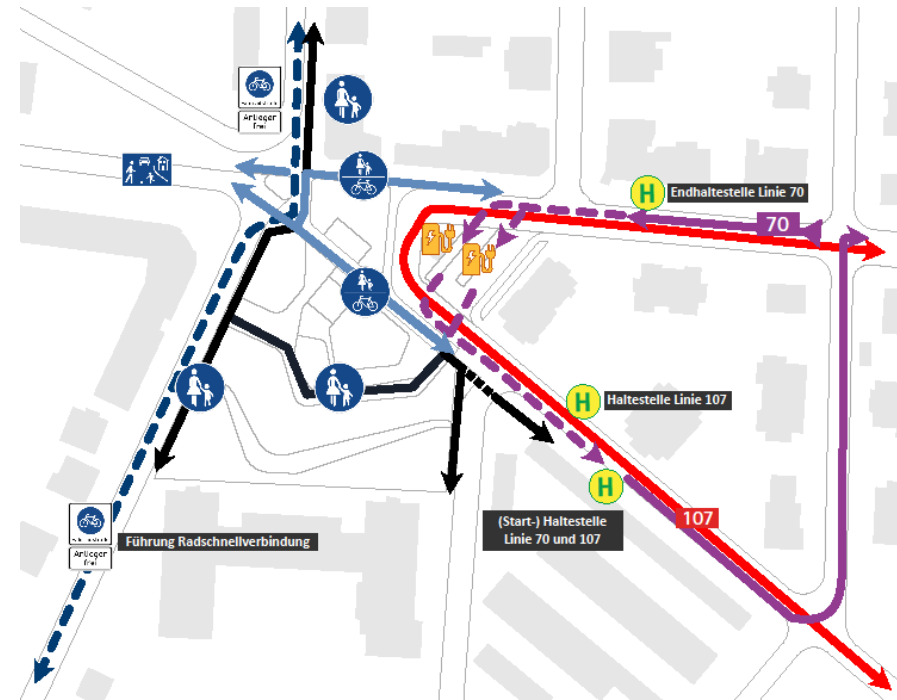
- *Spielen für Klein und Groß
- *Tischtennisplatte
- *Basketballkorb

- *generationsübergreifender Ort
- *Cafe, Imbiss, Kiosk
- *Papierkörbe
- *Beleuchtung

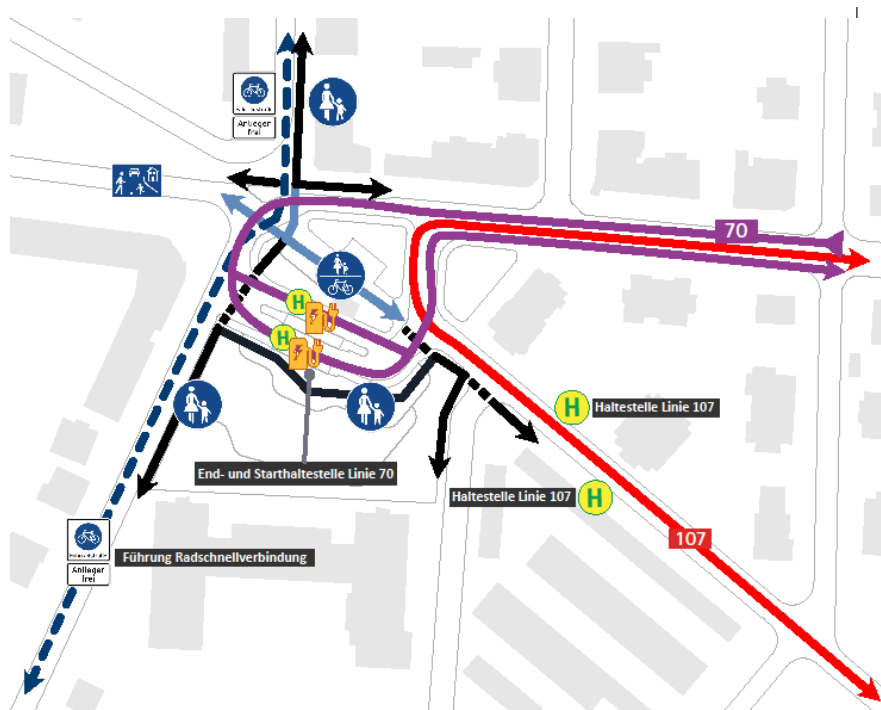
Variante 1



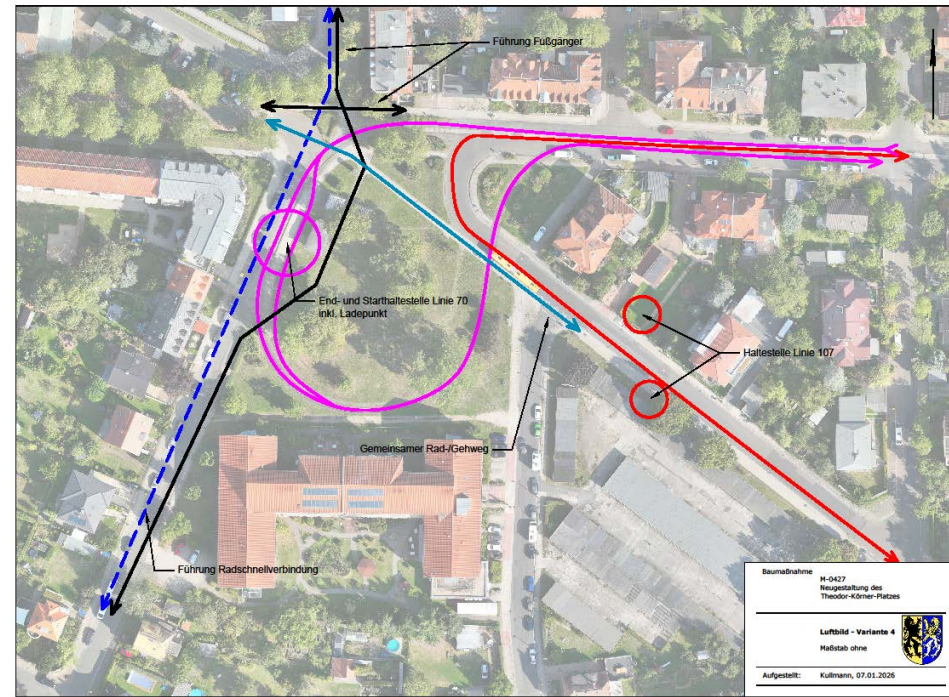
Variante 2



Variante 3



Variante 4



Bewertung und Quantifizierung Nutzungskomponenten Varianten Körnerplatz – Vergleich mit Bestand („Nullsituation“)

Bewertungsschlüssel:

++	sehr gut	deutliche Verbesserung ggü. Bestandssituation, bestehende Defizite werden bestmöglich am Ort gelöst und Potenziale gehoben u. entwickelt
+	gut	Verbesserung ggü. Bestandssituation, bestehende Defizite werden z. T. gelöst
+/-	neutral	weder Verbesserung noch Verschlechterung
-	ungenügend	Verschlechterung ggü. Bestandssituation, bestehende Defizite werden z. T. verstärkt
--	mangelhaft	deutliche Verschlechterung, bestehende Defizite werden verstärkt und neue Konflikte generiert

Nr.	Bewertungskriterium	Variante 1 (GFSL)	Variante 2 (GFSL)	Variante 3 (GFSL)	Variante 4 (SV Mberg)
		Quartierspark Körnerplatz mit Grünzug	Quartierspark Körnerplatz mit LVB-Insel	Körnerplatz mit LVB-Bushaltestelle	Körnerplatz Nutzung Straßenbahntrasse
	Fußverkehr				
7.1	Wegelängen (Umwege)	+	+	+	+
7.2	Konfliktpunkte zum Radverkehr	+/-	+/-	+/-	+/-
7.3	Konfliktpunkte zum ÖPNV	+	+	-	-
7.4	Konfliktpotenzial zum Kfz-Verkehr	+	+	+	+
	Radverkehr				
8.1	Direktheit der Wegeföhrung Nord-Süd	+	+	+	+
8.2	Wegeföhrung Parkanlage (Nord-Südost)	+	+	+	+
8.3	Konfliktpunkte zum ÖPNV	+	+	-	-
8.4	Verknüpfung zum ruhenden Verkehr (Lage Abstellanlagen)	+	+	+	+
	ÖPNV				
9.1	Betriebliche Abläufe (E-Ladeinfrastruktur, Haltestellen)	+/-	+	++	++
9.2	Anzahl Haltestellen (Verknüpfung Bus 70 & 107)	++	++	--	-
9.3	Lage der Haltestellen (Wegelänge zur Schule)	--	-	+	+
9.4	Nutzung bestehender Infrastruktur (Haltestellen)	+/-	++	--	-
9.5	Konfliktpunkte mit MIV	-	+	+	+
	Zusammenfassung				
+	Anzahl Pluspunkte	12	14	10	10
-	Anzahl Minuspunkte	6	2	7	5
	Punktergebnis	6	12	3	5

Varianten Verkehrsföhrung - Wertung