

PLANUNGSBERATUNG 15.04.2025

Ersatzneubau

Mehrzweckgebäude und Neubau Kunstrasenspielfeld Sportpark „Camillo Ugi“

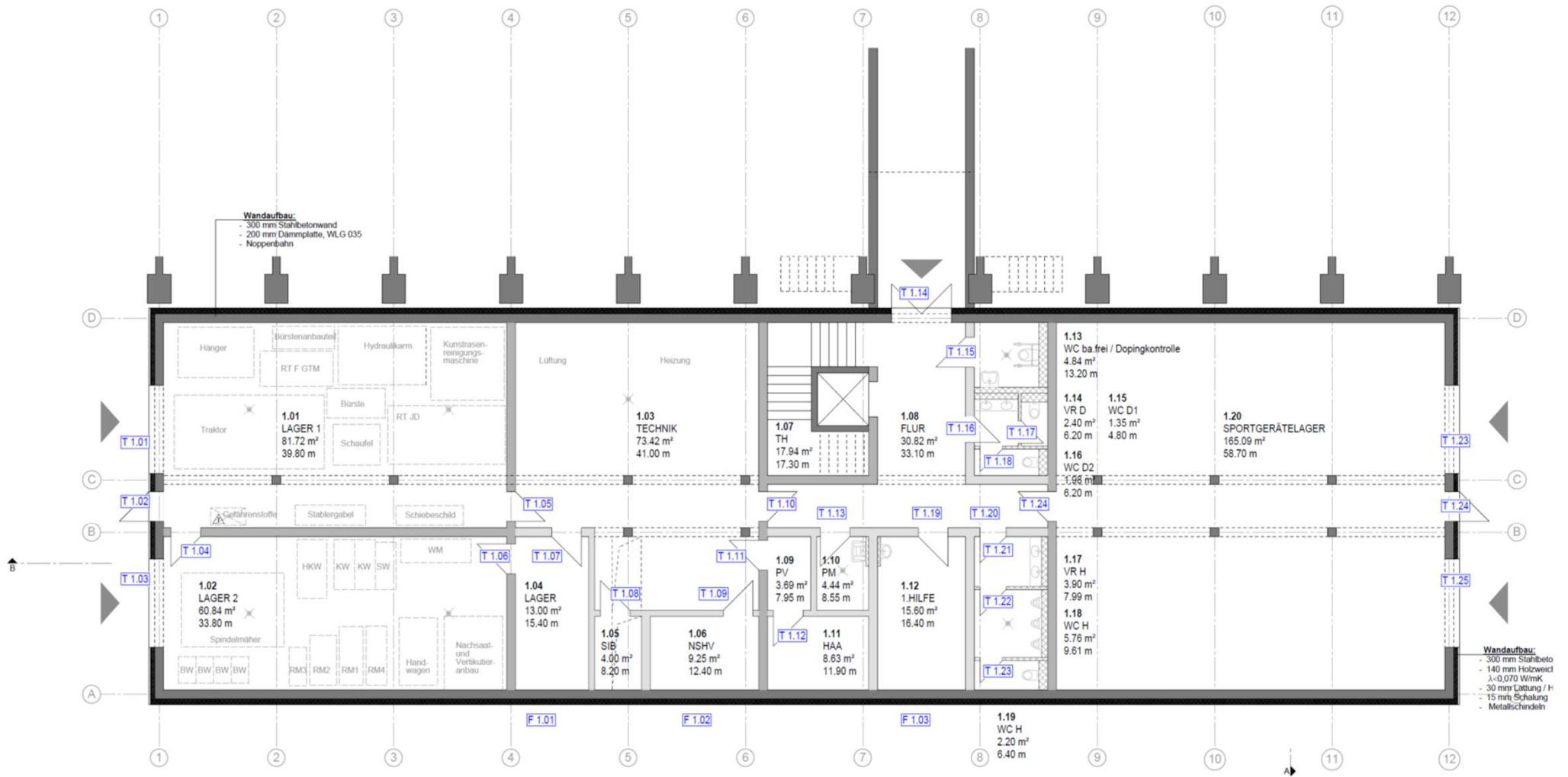
Objektplanung Gebäude

Auftraggeber: Große Kreisstadt Markkleeberg
Rathausplatz 1
04416 Markkleeberg

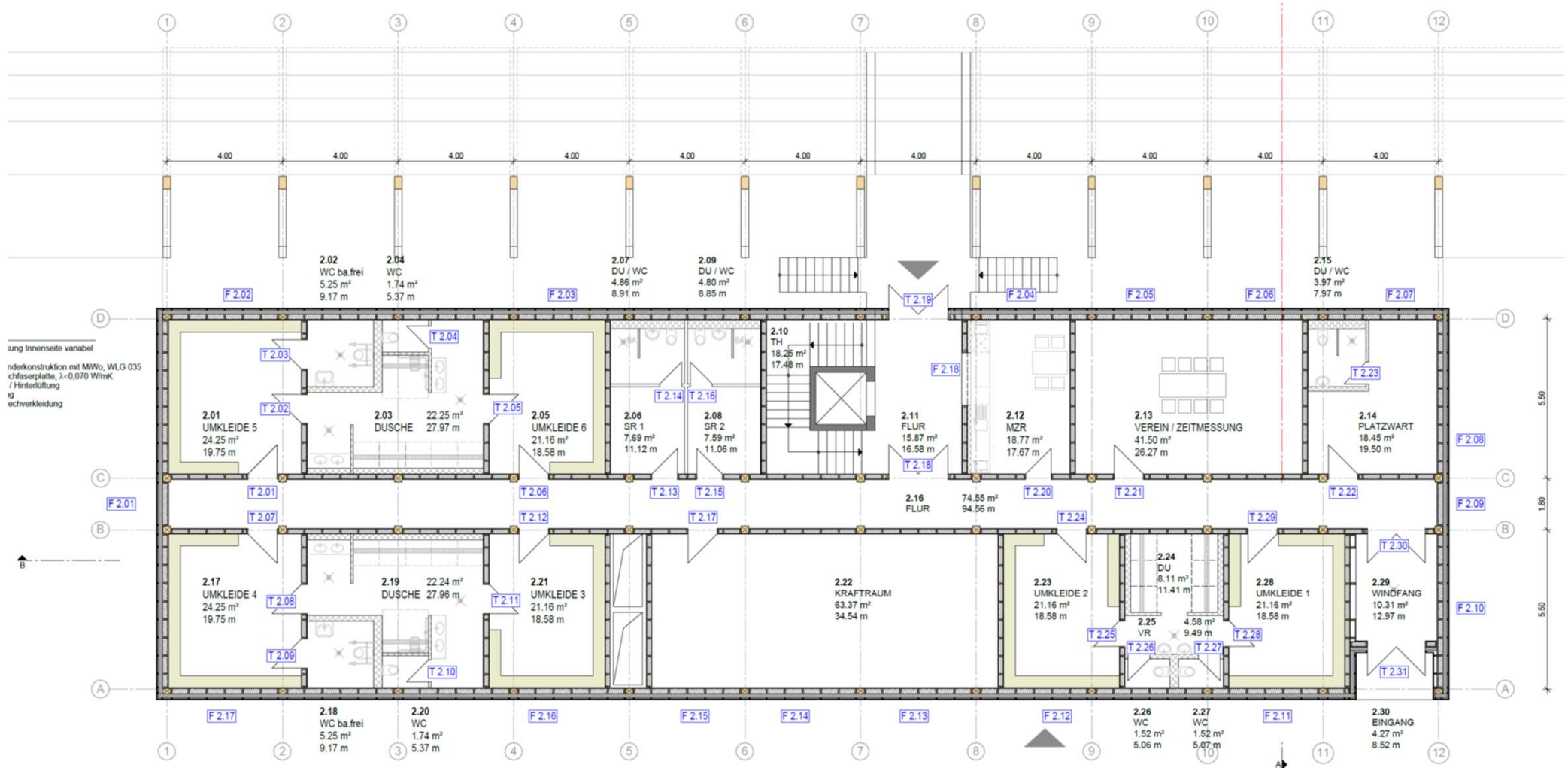
Auftragnehmer: Bauconzept Planungsgesellschaft mbH
Bachgasse 2
09350 Lichtenstein/Sa.

Datum: 15.04.2025

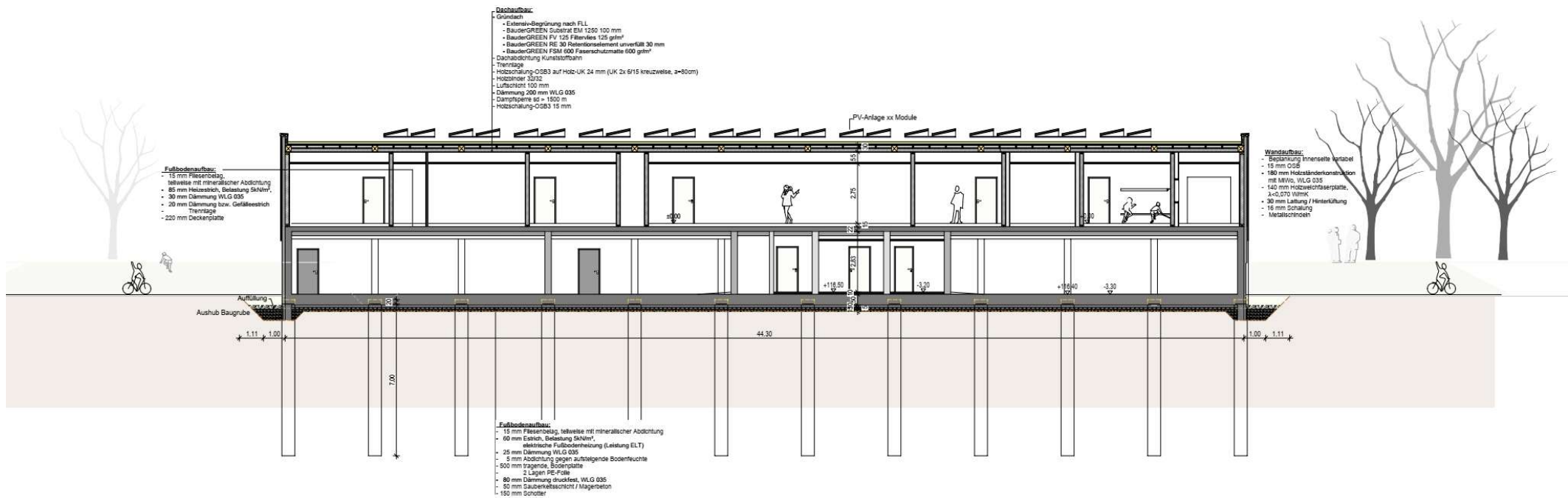
Grundriss Erdgeschoss



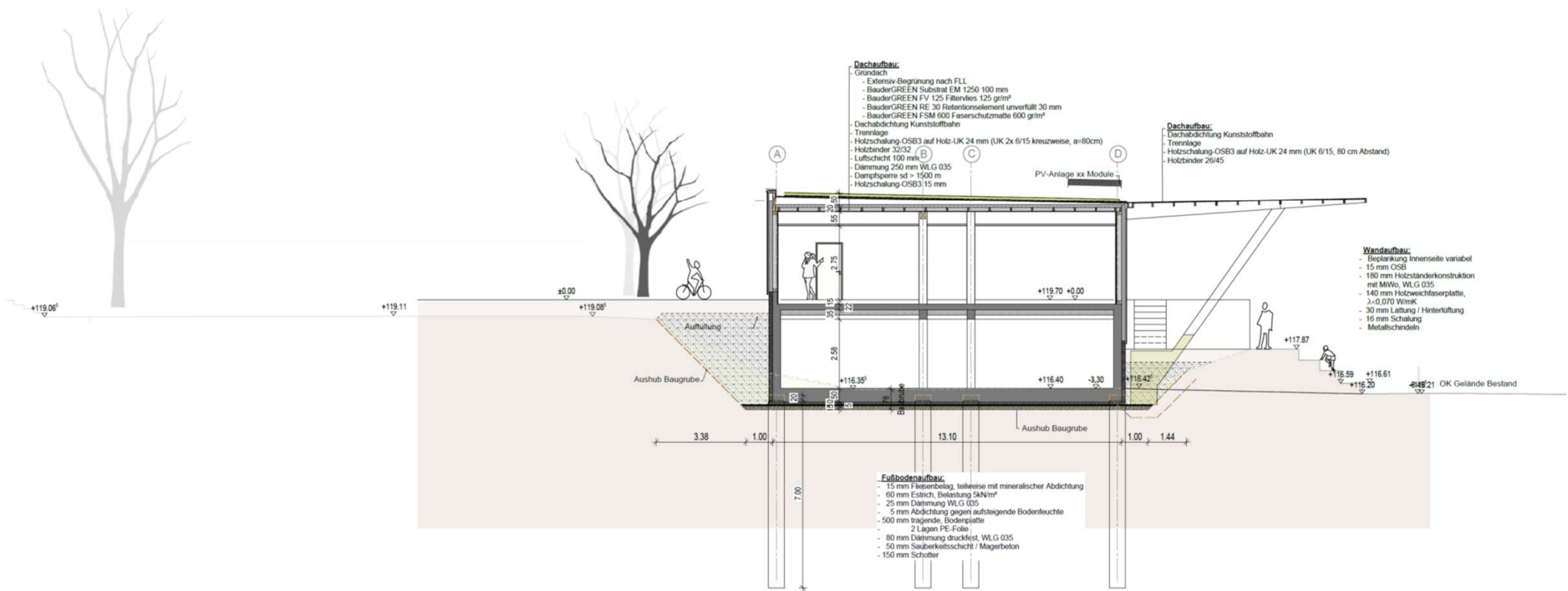
Grundriss Obergeschoss



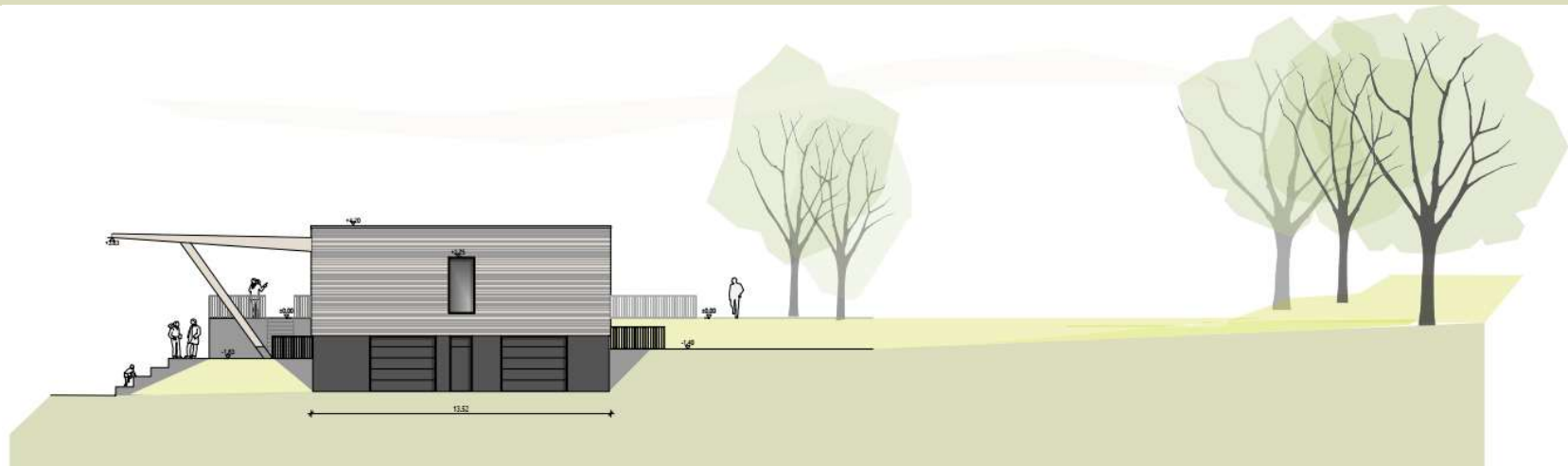
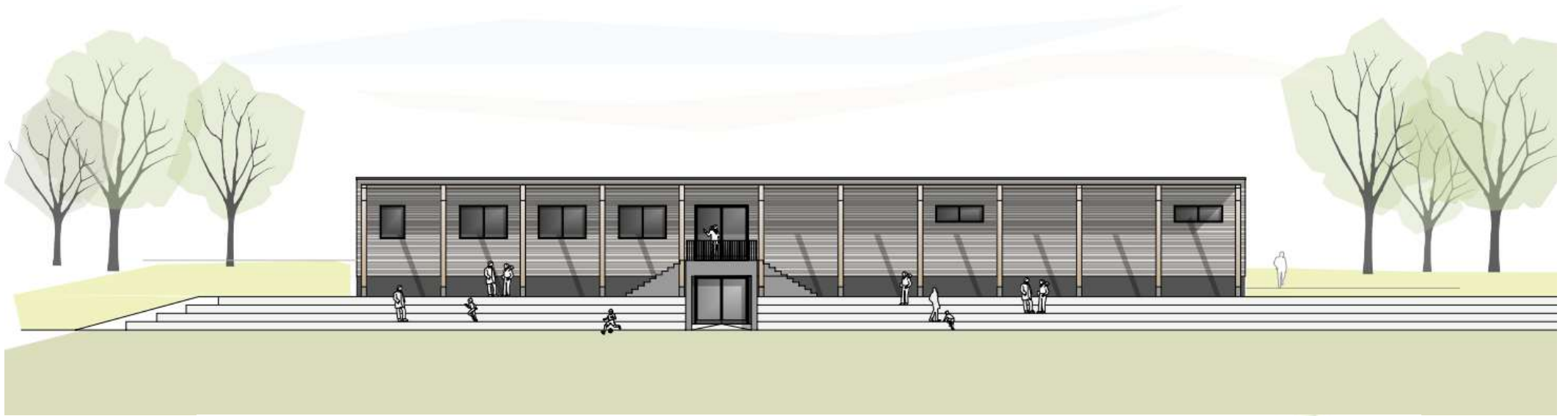
Schnitt



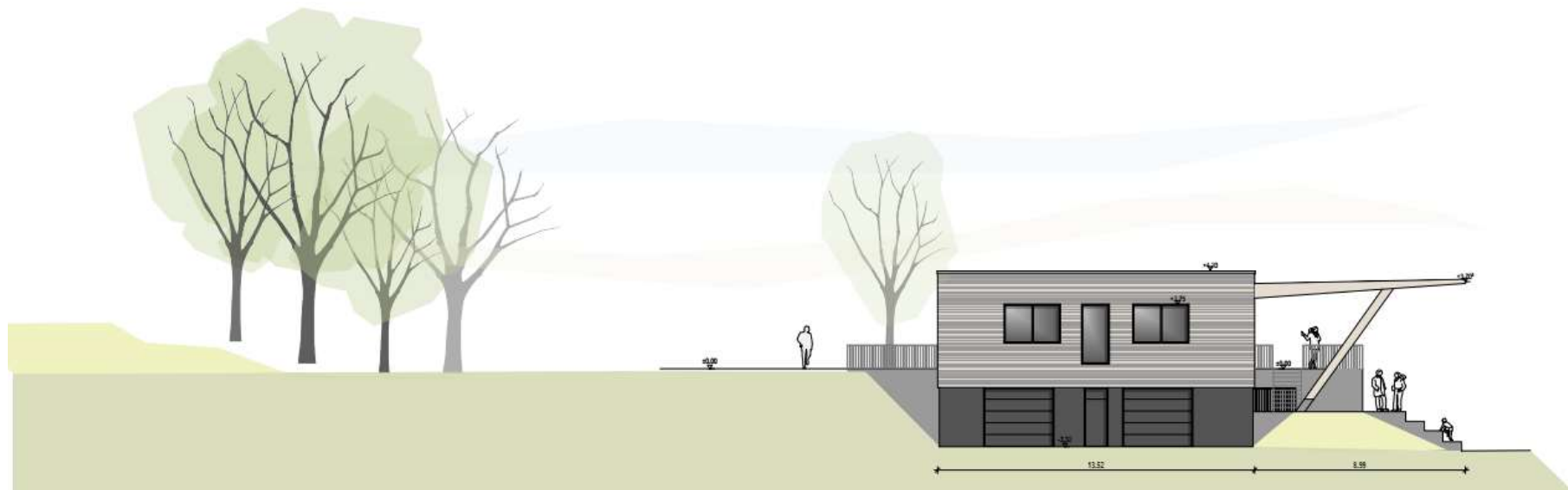
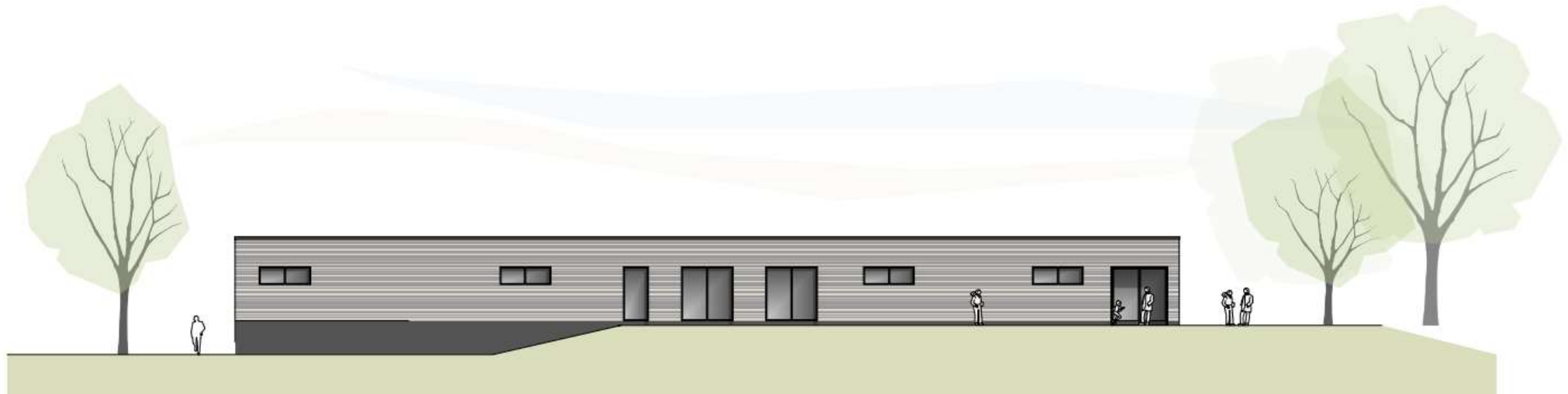
Schnitt



Ansichten



Ansichten



300 Bauwerk

- Gründung auf Bohrpfählen
 - Erdgeschoss massiv, Stahlbeton für Außenwände, Stützen, Unterzüge, Bodenplatte, Decke, Mauerwerk innen
 - Obergeschoss und Tribünenüberdachung Holzkonstruktion, Holz-Rahmen-Bauweise,
 - Gründach mit Retention auf dem MZG
 - Hinterlüftete Fassade: Oberfläche Metalldeckung oder HPL-Platten (wartungsarm)
 - Installationswände Trockenbau
 - Fußbodenbeläge: Fliesen in Sanitärbereichen, Kautschuk in Fluren, Umkleiden, spezieller Kunststoffbelag im Kraftraum
 - Wandbeläge: Holzschichtplatten, Bauplatten mit Fliesenbelägen oder Anstrich
 - Unterdecken: Rasterdecken, geschlossene Decken in Sanitärräumen (nässebeständig)
-
- Alle Bauteile entsprechend den Anforderungen an Wärmeschutz nach KW 40 Standard
 - Nachhaltige Materialgewinnung gem. QNG plus,
 - Naturgefahren am Standort gemäß QNG plus



Technische Anlagen

410 Abwasser-, Wasser-, Gasanlagen

- Errichtung Schmutzwassergrundleitung mit außenliegender Schmutzwasserhebeanlage (KG 500) und Anbindung an öffentliche Kanalisation
- Errichtung Trinkwasseranschluss im Technikraum, Anbindung an Städtelner Straße
- Trinkwassernetz (Warm, Kalt und Zirkulation) zu allen Verbrauchern

420 Wärmeversorgungsanlagen

- Wärmeerzeugung über Luft-Wasserwärmepumpe (100 kW) und nachgeschalteter Wasser-Wasser-Wärmepumpe (110 kW) zur Warmwasserbereitung
- Heizlast Gebäude ca. 18 kW, Wärmebedarf Lüftung ca. 22 kW
- Beheizung Sozialtrakt EG und komplettes OG über Fußbodenheizung
- Beheizung Lager (10°C) und Garagen (5°C) über Umluftheizer
- Warmwasserbereitung über Frischwasserstation

430 Lufttechnische Anlagen

- Errichtung einer kombinierten Zu- und Abluftanlage im Technikraum mit Wärmerückgewinnung, Nachheizregister, Filtern und EC-Ventilatoren (5.000 m³/h)
- Zu- und Abluft im gesamten Gebäude (natürliche Belüftung der Garagen)
- Motorische Brandschutzklappen und Rauchauslöseeinrichtungen

Technische Anlagen

440 Starkstromanlagen

- Hausanschluss mit maximaler Anschlussleistung 120 kW, Versorgung Flutlichtanlage über NSHV des Mehrzweckgebäudes.
- PV-Anlage auf dem Dach, Gesamtleistung ca. 70kWh Peak. Ohne Speicher, da ein Großteil der Energie zur Warmwasserbereitung verwendet wird.
- Sicherheitsbeleuchtung für Flucht- und Rettungswege sowie Aufenthaltsräume ohne Fenster und Technikräume.
- Flächendeckende LED-Beleuchtung, in Verkehrswegen und Sanitärbereichen über Bewegungsmelder geschaltet.
- Erdungs- und Blitzschutzanlage in Blitzschutzklasse III
- Gebäudebus, teilweise zur Steuerung der Beleuchtung und zur Weiterleitung von Warn-, Stör- und Betriebsmeldungen.

450 Starkschwachstromanlagen

- Behindertennotruf-Sets in allen Behinderten WC's mit Parallelanzeige beim Platzwart
- Uhrenanlage in allen Umkleiden sowie im Tribünenbereich
- Hausalarmanlage zur Branderkennung in Flucht- und Rettungswegen mit Weiterleitung an Telefondienst.
- RWA-Anlage im Treppenhaus
- Einbruchmeldeanlage mit Überwachung der Gebäudezugänge auf Verschluss sowie fallenmäßige Überwachung mittels Bewegungsmeldern in ausgewählten Bereichen.
- Passives Datennetz

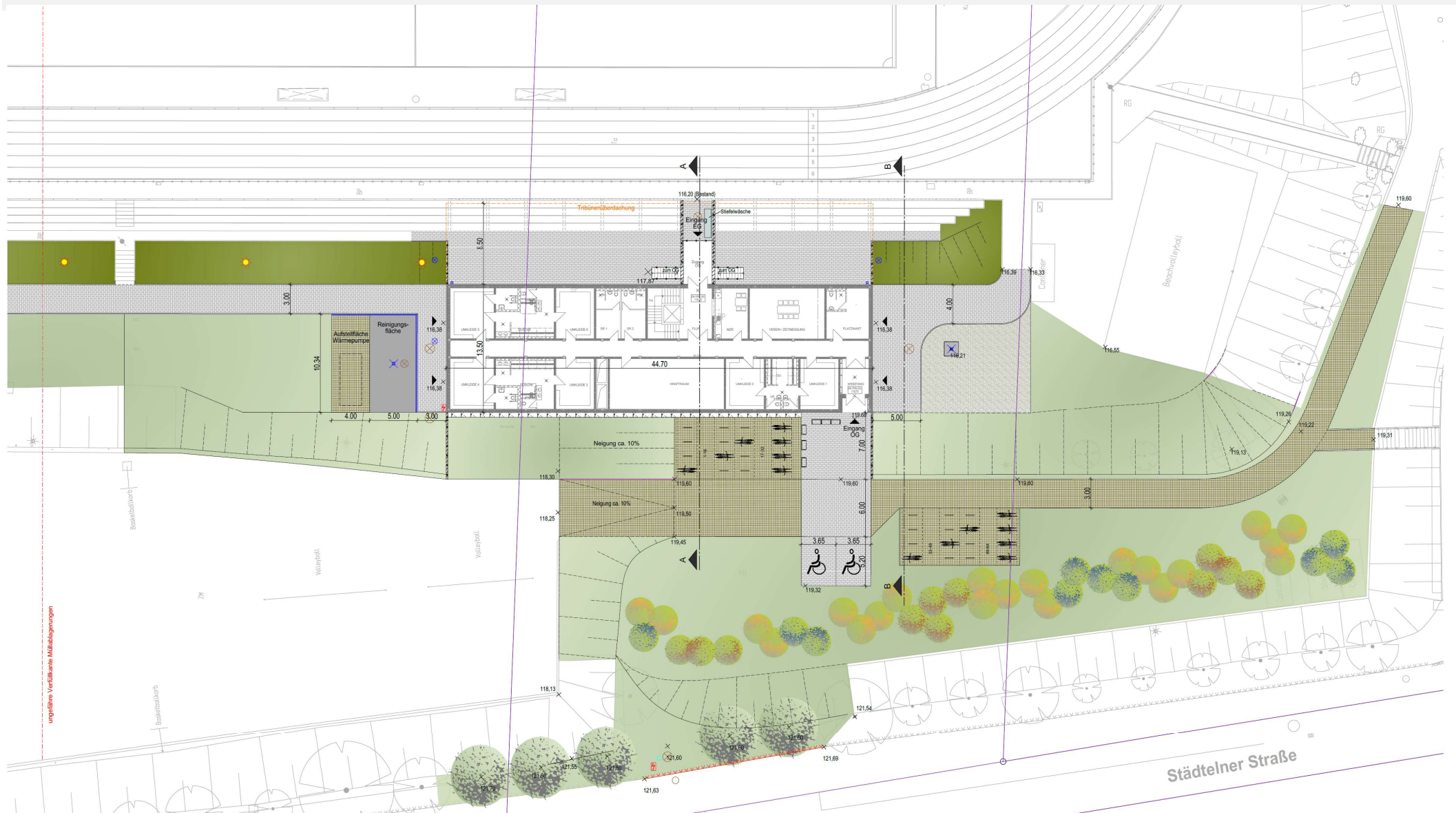
460 Förderanlagen

- Behindertengerechter Personenaufzug 630kg mit 2 Haltestellen

Außenanlagen Übersicht



Außenanlagen MZG



Außenanlagen Kunstrasen / Flutlicht



Kosten MZG

Sportüark Camillo Ugi
Neubau Mehrzweckgebäude

Summe 100 Baugrundstück		0,00 €
Summe 200 Vorbereitende Maßnahmen	Medienanbindungen neu einschl. Hausanschlüsse SM, TW, ELT	34.950,00 €
Summe 300 Bauwerk - Baukonstruktion	Gründung mit Bohrpfählen massive Bauweise EG, Holzkonstruktion OG und Tribünenüberdachung Gründach mit Retention auf MZG hinterlüftete Fassade Bauteile mit Anforderungen an KfW40 Standard, erneuerbaren Energien und nachhaltige Materialgewinnung (Vorgabe FöMi-Geber) abgehängte Rasterdecken, Kautschuk- und Fliesenbelag	2.425.540,28 €
Summe 400 Bauwerk - Technische Anlagen	Schmutzwassergrundleitung mit Schmutzwasserhebeanlage Trinkwassernetz (Warm, Kalt und Zirkulation) zu allen Verbrauchern Wärmeerzeugung über Luft-Wasser-Wärmepumpe (100 kW) nachgeschaltete Wasser-Wasser-Wärmepumpe (110 kW) zur Warmwasserbereitung Beheizung Sozialtrakt EG / OG über Fußbodenheizung, Beheizung Lager und Garagen über Umluftheizer Warmwasserbereitung über Frischwasserstation Errichtung Zu- und Abluftanlage im Technikraum mit Wärmerückgewinnung, Nachheizregister Motorische Brandschutzklappen und Rauchauslöseeinrichtungen Hausanschluss Anschlussleistung 120 kW, PV-Anlage auf dem Dach MZG, ca. 70kWh Peak ohne Speicher Sicherheitsbeleuchtung, Flächendeckende LED-Beleuchtung Erdungs- und Blitzschutzanlage Gebäudebus, teilweise zur Steuerung der Beleuchtung und zur Weiterleitung von Warn-, Stör- und Betriebsmeldungen, Hausalarmanlage zur Branderkennung Einbruchmeldeanlage mit Überwachung der Gebäudezugänge Passives Datennetz, Personenaufzug	890.318,30 €
Summe 500 Außenanlagen und Freiflächen	Behindertenstellplätze und Fahrradstellplätze am Gebäude Zuwegung mit Ökopflaster, Verbindungsweg zw. MZG und Kunstrasen Stützwände an Giebelseiten Gebäude / Geländeabfangungen Durchbruch durch Bestandtribüne mit Stiefelwäsche Zugang Platz 2 Herstellung Terrassenbereich mit Anbindung Bestandtribüne Reinigungsfläche für Pflegegeräte Rigolenversickerung für anfallendes Regenwasser allg. Begrünungsmaßnahmen	412.620,00 €
Summe 600 Ausstattung und Kunstwerke		1.400,00 €
Summe 700 Baunebenkosten		876.228,59 €
Summe 800 Finanzierung		0,00 €
netto		4.641.057,17 €
brutto		5.522.858,04 €

Kosten Kunstrasen + Flutlicht

Sportüark Camillo Ugi
Neubau Kunstrasen + Flutlicht

Kunstrasen+Flutlicht

Summe 100 Baugrundstück		0,00 €
Summe 200 Vorbereitende Maßnahmen		0,00 €
Summe 300 Bauwerk - Baukonstruktion		0,00 €
Summe 400 Bauwerk - Technische Anlagen		0,00 €
Summe 500 Außenanlagen und Freiflächen	Flutlicht max. 200lx, reduzierbar auf 75 lx (Trainingsbetrieb), Möglichkeit Schaltung halbes Spielfeld, 4 Masten Kunstrasen Spielfeldgröße 63 x 98 m elastische Tragschicht, Sand- und ggf. Kork-Verfüllung neues Drainagesystem, umlaufende Pflasterfläche als Sauberlaufzone (hindernisfreie Zone)	968.181,00 €
Summe 600 Ausstattung und Kunstwerke		0,00 €
Summe 700 Baunebenkosten		194.950,03 €
Summe 800 Finanzierung		0,00 €
netto		1.163.131,03 €
brutto		1.384.125,93 €

Kosten Gesamt

Sportpark Camillo Ugi

	Abbruch	MZG	Kunstrasen+Flutlicht	Gesamt
Summe 100 Baugrundstück	0,00 €	0,00 €	0,00 €	
Summe 200 Vorbereitende Maßnahmen	0,00 €	34.950,00 €	0,00 €	
Summe 300 Bauwerk - Baukonstruktion	55.053,00 €	2.425.540,28 €	0,00 €	
Summe 400 Bauwerk - Technische Anlagen	0,00 €	890.318,30 €	0,00 €	
Summe 500 Außenanlagen und Freiflächen	0,00 €	412.620,00 €	968.181,00 €	
Summe 600 Ausstattung und Kunstwerke	0,00 €	1.400,00 €	0,00 €	
Summe 700 Baunebenkosten	13.763,25 €	876.228,59 €	194.950,03 €	
Summe 800 Finanzierung	0,00 €	0,00 €	0,00 €	
netto	68.816,25 €	4.641.057,17 €	1.163.131,03 €	5.873.004,45 €
brutto	81.891,34 €	5.522.858,04 €	1.384.125,93 €	6.988.875,30 €

Stand April 2025 Kostenberechnung LPH 3