



# Prüfbericht 2022 E

nach DIN 1076

Bauwerksname **BW16 - Brücke über die Mühlpleiße, AGRA**  
Teilbauwerksname **BW16 - Brücke über die Mühlpleiße, AGRA**  
Kreis **Leipzig, Landkreis**  
Ort **Markkleeberg**  
Bauwerksrichtung  
Bauwerksart **Plattenbrücke**  
Tragfähigkeit  
Baujahr



Prüfrichtung **Nord - Süd**  
Prüfer **Ray Estel**  
Prüfung vom **01.12.2022** bis **01.12.2022**

**Zustandsnote: 2,5**

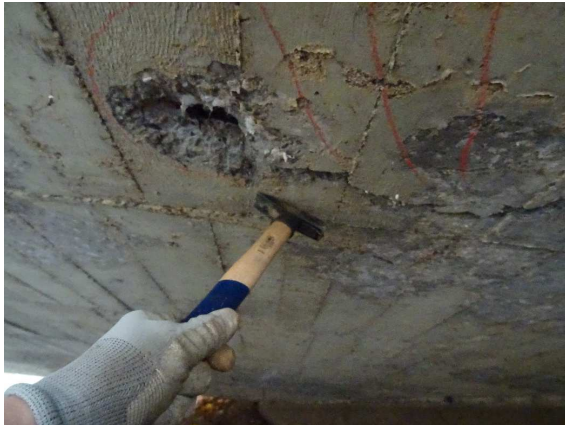


## Schadensbeschreibung

### Überbau - Plattenbrücke

[1] S=0, V=0, D=1 BSP-ID 002-09  
Platte, Beton, Bereichsweise, Feuchte Stelle, Vorne und hinten am Bauwerk, Quer durchgehend, zum Prüfzeitpunkt trocken, Verfärbungen und Aussinterungen noch sichtbar

[4] S=0, V=0, D=2 BSP-ID 002-02  
Platte, Beton, Eine Stelle, Abplatzung mit freiliegender Bewehrung, Oberstrom rechts, auch auch gerissene Hohlstelle



ADSC05334

[2] S=0, V=0, D=1 BSP-ID 001-05  
Kragarm, Fremdkörper an der Betonoberfläche, Mehrfach, Verrostet, Längs durchgehend, Beidseitig



ADSC05330

[3] S=0, V=0, D=1 BSP-ID 006-01-01  
Kragarm, Beton, Mehrfach, Querrisse Rissbreite 0,1 - < 0,2 mm, Längs durchgehend, Beidseitig

### Fahrbahnübergang - Mit Bauwerksabschlussprofil (T-Profil oder ähnlich)

[23] S=1, V=0, D=2 BSP-ID 226-18  
Mit Bauwerksabschlussprofil (T-Profil oder ähnlich), Stahl / Metall, Gesamtes Bauteil, Verformt, Am Anfang des Überbaus, Quer durchgehend, Fugen zu Belag nicht vergossen, Maßnahme {2}



ADSC05350

### Kappe

[5] S=0, V=0, D=2 BSP-ID 259-06  
Kappe, Fugenfüllung der Raumfuge quer, Alle, Schadhaf, Vorne und hinten am Bauwerk, Beidseitig, herausgequollen, brüchig, nicht haftend, Maßnahme {2}



ADSC05337



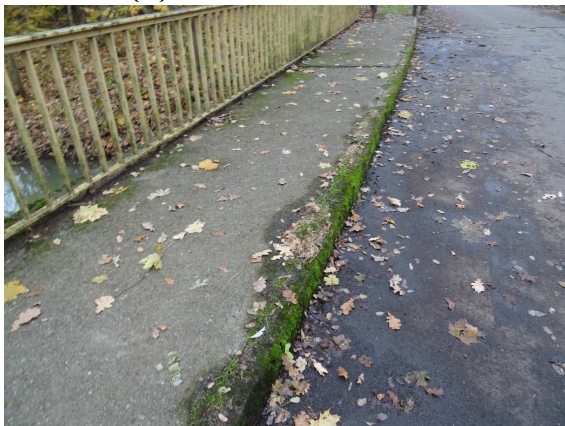
## Schadensbeschreibung

[12] S=0, V=1, D=2 BSP-ID 233-04  
Bordstein, Fuge zwischen Bordstein und Kappe,  
Größtenteils, Offen, Beidseitig, Maßnahme {2}



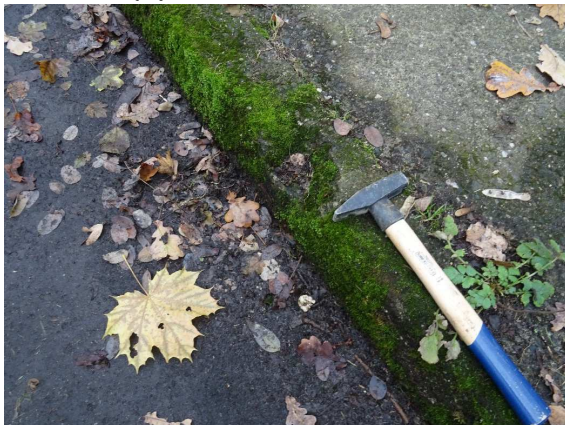
ADSC05341

[11] S=0, V=0, D=1 BSP-ID 230-01  
Bordstein, Stein, Größtenteils, Bemoost, Beidseitig,  
Maßnahme {2}



ADSC05340

[7] S=0, V=1, D=1 BSP-ID 233-07  
Bordstein, Stein, Mehrfach, Abgeplatzt, Beidseitig,  
Maßnahme {2}



ADSC05338

[8] S=0, V=1, D=1 BSP-ID 230-01  
Gesims, Beton, Eine Stelle, Gefahr durch Bewuchs,  
Hinten am Bauwerk, Rechts



ADSC05339

[6] S=0, V=0, D=1 BSP-ID 230-01  
Gesims, Beton, Bereichsweise, Bemoost, Längs  
durchgehend, Beidseitig



ADSC05335

[9] S=0, V=0, D=2 BSP-ID 230-09  
Senkrechte Fläche des Gesimses, Beton, Mehrfach,  
Abplatzung mit freiliegender Bewehrung, Längs  
durchgehend, Seitenfläche rechts



## Schadensbeschreibung



ADSC05336

[10] S=0, V=0, D=1 BSP-ID 230-22

Untersicht des Gesimses, Beton, Vereinzelt, Feuchte Stelle, Beidseitig



ADSC05331

## Schutzeinrichtungen

[26] S=0, V=2, D=1 BSP-ID 233-09

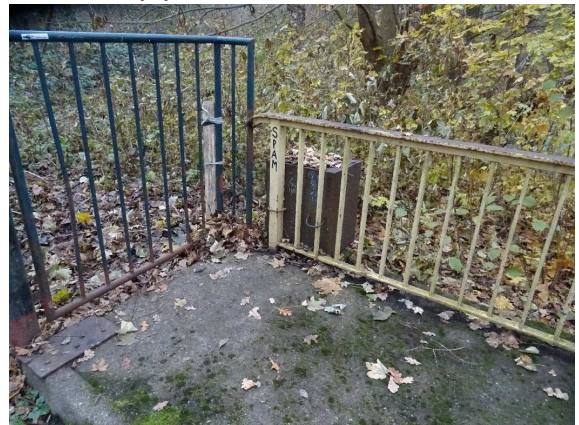
Schrammbord / Aufkantung, Stein, Mehrfach, Mehr als 5 cm abgesackt / gesetzt, Anzahl: 4 Stelle(n), Vorne und hinten am Bauwerk, Beidseitig, Anrampung an den Bauwerksenden fehlen bzw. sie abgesackt, Maßnahme {1}



ADSC05353

[15] S=0, V=0, D=1 BSP-ID 231-20

Füllstabgeländer ohne Seil, Stahl / Metall, Ein Stück, Unzulässiges Lagergut, Vorne am Bauwerk, Links, Maßnahme {3}



ADSC05343

[13] S=0, V=0, D=2 BSP-ID 234-03

Füllstabgeländer ohne Seil, Stahl / Metall, Stellenweise, Abgeplatzte Beschichtung, Untergrund rostig, Längs durchgehend, Beidseitig, Maßnahme {3}



ADSC05342



## Schadensbeschreibung

[14] S=0, V=1, D=0 BSP-ID 231-10  
Füllstabgeländer ohne Seil, Stahl / Metall, Gesamtes Bauteil, Höhe zu gering, Höhe: 95,0 cm, Beidseitig, Erforderliche Höhe 1,00 m

[16] S=0, V=0, D=2 BSP-ID 234-05  
Pfostenfuß des Geländers, Stahl / Metall, Mehrfach, Verrostet mit Blattrostbildung, Beidseitig, Maßnahme {3}



ADSC05344

[17] S=0, V=2, D=0 BSP-ID 231-04  
Füllstab des Geländers, Stahl / Metall, Eine Stelle, Anprallschaden, Anzahl: 3 Stück, Hinten am Bauwerk, Links, Maßnahme {3}



ADSC05345

[19] S=0, V=1, D=0 BSP-ID 231-12  
Füllstab des Geländers, Stahl / Metall, Alle, Abstand zu groß, Gesamtes Bauteil, Beidseitig, Füllstababstand >13 cm, SOLL: 12 cm

## Leitungen

[18] S=1, V=0, D=2 BSP-ID 261-01  
Schutzrohr, Stahl / Metall, Gesamtes Bauteil, Verrostet, Längs durchgehend, Rechts, betrifft auch Befestigung



ADSC05332

## Beläge

[20] S=0, V=1, D=1 BSP-ID 241-13  
Fahrbahnbelag, Walzasphalt, Eine Stelle, Schadhaf, Vor dem Bauwerk, Links, Maßnahme {1}



ADSC05346



## Schadensbeschreibung

[22] S=0, V=1, D=0 BSP-ID 241-14  
Fahrbahnbelag, Walzasphalt, Bereichsweise,  
Schmutzablagerung, Längs durchgehend, Beidseitig,  
Maßnahme { 1 }



ADSC05347

[24] S=0, V=2, D=1 BSP-ID 241-02  
Fahrbahnbelag, Walzasphalt, Vereinzelt, 2 - 5 cm  
abgesackt / gesetzt, Anzahl: 2 Stelle(n), Vorne und  
hinten am Bauwerk, Maßnahme { 1 }



ADSC05351

[21] S=0, V=2, D=2 BSP-ID 241-13  
Fahrbahnbelag, Walzasphalt, Flächendeckend,  
Absackung mit Riss, Längs durchgehend, Quer  
durchgehend, mit stehendem Wasser, vereinzelt  
Belagsausbrüche, Maßnahme { 1 }



ADSC05348

[27] S=0, V=0, D=2 BSP-ID 241-09  
Fuge der Entwässerungsrinne, Fugen längs, Durchgehend,  
Nicht vergossen, Beidseitig, Maßnahme { 2 }



ADSC05354

[25] S=0, V=2, D=0 BSP-ID 244-02  
Gehwegbelag, Beton, Mehrfach, Absatz, Vorne und  
hinten am Bauwerk, Beidseitig, kein Übergang an den  
Kappenden, Maßnahme { 1 }



ADSC05352



## Bewertung

### Standsicherheit (max S = 1)

Der Mangel/Schaden beeinträchtigt die Standsicherheit des Bauteils, hat jedoch keinen Einfluss auf die Standsicherheit des Bauwerks. Schadensbeseitigung im Rahmen der Bauwerksunterhaltung.

### Verkehrssicherheit (max V = 2)

Der Mangel/Schaden beeinträchtigt geringfügig die Verkehrssicherheit; die Verkehrssicherheit ist jedoch noch gegeben. Schadensbeseitigung oder Warnhinweis erforderlich.

### Dauerhaftigkeit (max D = 2)

Der Mangel/Schaden beeinträchtigt die Dauerhaftigkeit des Bauteils und kann langfristig auch zur Beeinträchtigung der Dauerhaftigkeit des Bauwerks führen. Die Schadensausbreitung oder Folgeschädigung anderer Bauteile kann nicht ausgeschlossen werden. Schadensbeseitigung mittelfristig erforderlich.

## Empfehlungen

**Die Kostenansätze der nachfolgend aufgeführten Maßnahmenempfehlungen sind grobe Schätzungen und keine Grundlage einer Kalkulation!**

### Maßnahmenempfehlung {1}

Art der Leistung	<b>Vollständige Erneuerung / Instands. des Fahrbahnbelages (m<sup>2</sup> Instands-fl -A-)</b>	
Menge	<b>100</b>	Geschätzte Kosten
Dauer der Maßnahme		Ausführungsjahr
Dringlichkeit	<b>Mittelfristig</b>	
Maßnahmenfixierung	<b>Keine Maßnahme festgelegt</b>	
Projektbezeichnung		
Bemerkung	<b>inkl. Bordstein und Anrampung Gehweg</b>	

#### Zugeordnete Schäden:

[20], [21], [22], [24], [25], [26]

---

### Maßnahmenempfehlung {2}

Art der Leistung	<b>Instandsetzung von Belagsfugen (lfd m -A-)</b>	
Menge	<b>75</b>	Geschätzte Kosten
Dauer der Maßnahme		Ausführungsjahr
Dringlichkeit	<b>Mittelfristig</b>	
Maßnahmenfixierung	<b>Keine Maßnahme festgelegt</b>	
Projektbezeichnung		
Bemerkung		

#### Zugeordnete Schäden:

[5], [7], [11], [12], [23], [27]

---



## Empfehlungen

(Fortsetzung)

### Maßnahmenempfehlung {3}

Art der Leistung **Korrosionsschutzinstandsetzung Geländer / Brüstung (m<sup>2</sup> Instandsetzungsfl -G-)**

Menge **34** Geschätzte Kosten

Dauer der Maßnahme Ausführungsjahr

Dringlichkeit **Mittelfristig**

Maßnahmenfixierung **Keine Maßnahme festgelegt**

Projektbezeichnung

Bemerkung

**Zugeordnete Schäden:**

[13], [15], [16], [17]

## Zustandsnote: 2,5

**Die Empfehlungen und die Zustandsnote beziehen sich auf den Gesamtzustand des Bauwerkes!**

### Prüfungstext

Wetter: bewölkt

Temperatur: 2°C

Markierungen in rot

2,5-2,9

Bei der Bauwerksprüfung wurde zusammenfassend festgestellt, dass sich das Bauwerk gemäß RI-EBW-PRÜF in einem ausreichenden Zustand (2,5-2,9) befindet.

Die Definition der Zustandsbewertung gemäß RI-EBW-Prüf lautet folgendermaßen:

"Die Standsicherheit des Bauwerks ist gegeben.

Die Verkehrssicherheit des Bauwerks kann beeinträchtigt sein.

Die Standsicherheit und/oder Dauerhaftigkeit mindestens einer Bauteilgruppe können beeinträchtigt sein. Die Dauerhaftigkeit des Bauwerks kann beeinträchtigt sein. Eine Schadensausbreitung oder Folgeschädigung des Bauwerks, die mittelfristig zu erheblichen Standsicherheits und/oder Verkehrssicherheitsbeeinträchtigungen oder erhöhtem Verschleiß führt, ist dann zu erwarten.

Laufende Unterhaltung erforderlich.

Kurzfristig Instandsetzung erforderlich.

Maßnahmen zur Schadensbeseitigung oder Warnhinweise zur Aufrechterhaltung der Verkehrssicherheit können kurzfristig erforderlich sein."

Dipl.-Ing. Ray Estel

VFIB -zertifizierter Ingenieur für Bauwerksprüfungen



## Bilder / Skizzen

ANSICHT SÜD

